

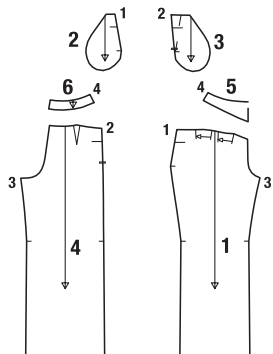
PALAZZO KALHOTY

Široké kalhoty ze vzdušného batistu se sympatickým raportem vzoru vám poskytnou obzvlášť v horkých letních dnech volnost a pohodlí.

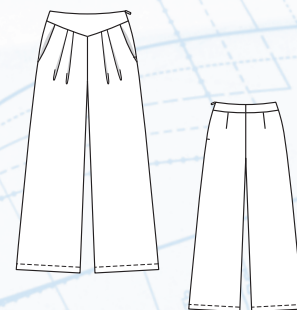


MATERIÁL A POMŮCKY: KALHOTY 106 C

- batist s raportem vzoru, šíře 140 cm, výška raportu 103 cm: 3 raporty vzoru, celkem 3,09 m (pro všechny velikosti)
 - 1 „skrytý“ zip dlouhý 22 cm a speciální patka na vsívání „skrytých“ zipů
 - 0,25 m vlizelínu G 710 šíře 90 cm
 - vlizelínový tvarovací proužek • šicí nitě
- Dále:**
- hedvábný papír na vykopírování dílů ze stříhové přílohy
 - tužka • nůžky na papír • krejčovský metr nebo pravítko • špendlíky • krejčovská křída
 - nůžky na látku a malé nůžky na ruční práce
 - kopírovací rádélko a kopírovací papír Burda
 - jehly do šicího stroje a jehly na ruční šití



Délka kalhot: 104 cm
Spodní obvod nohavice:
asi 67 cm



Doporučený materiál:
lehké látky na kalhoty

STŘIHÁNÍ

Stříhové díly vystříháme v požadované velikosti a přeneseme na ně všechny linie, značky a také popisky. Dbáme na linie a údaje pro variantu 106 C.

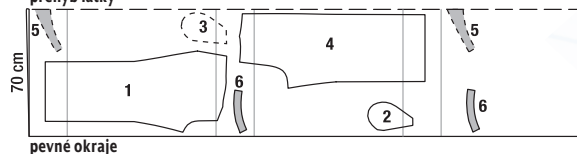
Díly 1 až 6

vel. 34	××××××
vel. 36	○○○○○○
vel. 38	—————
vel. 40	—————
vel. 42	—————
vel. 44	—————

Extra tip:

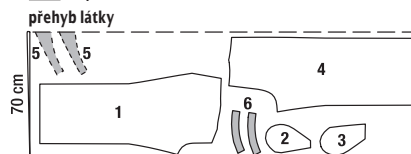
Pokud na kalhoty použijete batist bez raportu vzoru, spotřeba látky se změní. U všech velikostí budete potřebovat pouze 2,20 m látky široké 140 cm. Díly stříháme podle polohového plánu vpravo.

batist šíře 140 cm
s raportem vzoru
přehyb látky



pevné okraje

batist šíře 140 cm
bez raportu vzoru
přehyb látky

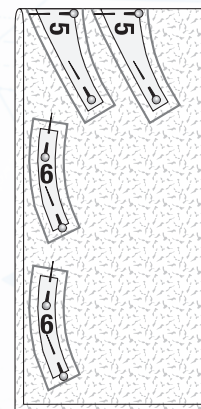
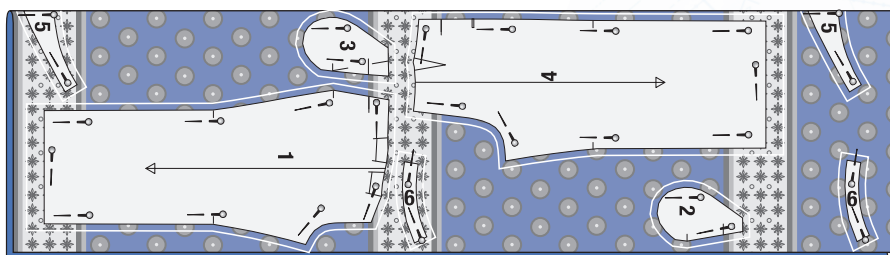
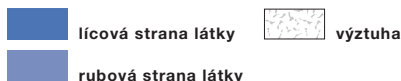


pevné okraje

POLOHOVÉ PLÁNY...

... ukazují, jak položíme a přišpendlíme stříhové díly na látku.

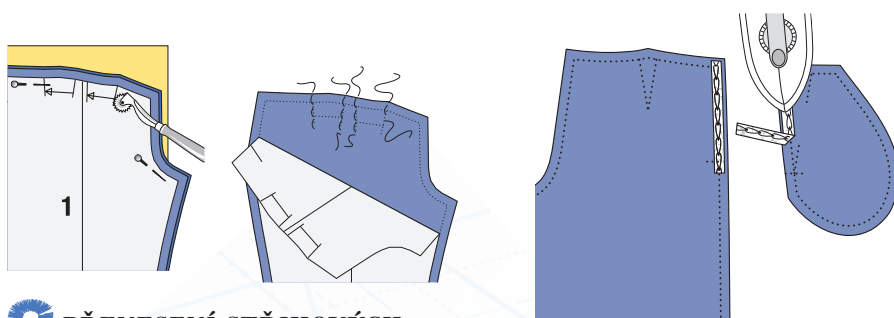
- 1 přední díl kalhot 2x
- 2 kapsový váček 2x
- 3 boční díl sedla s přinechaným kapsovým váčkem 2x
- 4 zadní díl kalhot 2x
- 5 přední sedlo 2x, střed v přehybu látky
- 6 zadní sedlo 4x



1 VŠECHNY DÍLY VYSTŘIHNEME

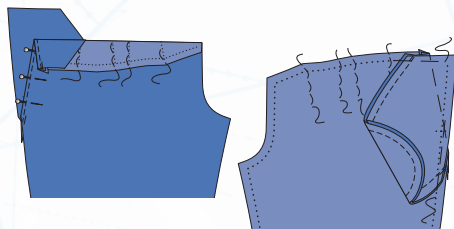
Látku složíme podélně na polovinu, lícovou stranou dovnitř. Pruhy vzoru sešpendlíme na sebe. Na látku položíme podle polohového plánu stříhové díly, díly 3 a 5 popsanou stranou dolů. Díl 5 položíme k přehybu látky. Značka pro pruh na dílech 1, 2, 3 a 4 se musí stýkat vždy se stejným místem pruhu vzoru na látce. Díly přišpendlíme. Po obvodu stříhových dílů zakreslíme krejčovskou křídou přídatky na švy a záložky: 4 cm na záložku, 1,5 cm na všechny ostatní okraje a švy. Díly vystříháme.

Upozornění: Kvůli lepší přehlednosti jsme na všech následujících nákresech upustili od zobrazení vzoru látky.



3 PŘENESENÍ STŘIHOVÝCH LINIÍ NA LÁTKU

Díly s výztuhou položíme opět lícem k líci na sebe a přišpendlíme na ně papírové stříhové díly. Obrysy stříhových dílů (linie švů a záložek) a linie a značky vyznačené na stříhových dílech (kromě šipek vyznačujících směr vlákna) přeneseme pomocí kopírovacího rádička přes kopírovací papír na látkové díly. Na předních dílech kalhot přeneseme linie záhybů na lícovou stranu látky tak, že látku prošijeme podél těchto linií v ruce velkými předními stehy.

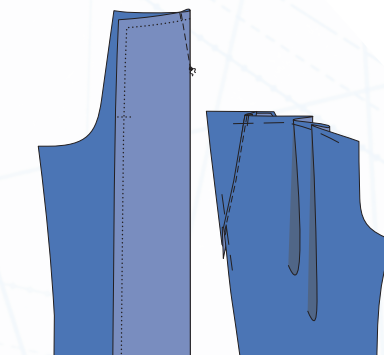


6 BOČNÍ SEDLA, SEŠITÍ KAPSOVÝCH VÁČKŮ

Okraje průhmatů kapes položíme v místech stykových linií na boční sedla, přitom dbáme na to, aby pruhy vzoru ležely přesně na sobě. Okraje průhmatů přišpendlíme. Kapsové vácčky sešpendlíme a sešijeme. Švové přídatky společně začistíme. Vácčky přistehujeme pod boční a horní okraje kalhot.

4 VLIZELÍNOVÝ TVAROVACÍ PROUŽEK

nažehlíme na okraje rozparku na zip na levém zadním dílu kalhot a levém bočním sedle tak, aby zpevňovací řetězkový steh proužku ležel vždy v šíři 1,3 cm vedle okraje švového přídatku.

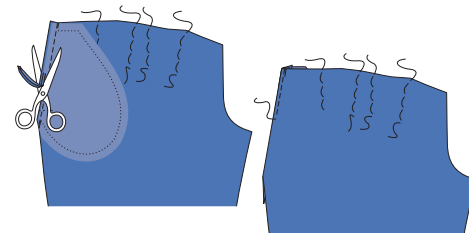


7 ZÁŠEVKY A ZÁHYBY

Zadní díly kalhot složíme vždy uprostřed záševků lícovou stranou dovnitř. Linie záševků sešpendlíme na sebe. Záševky odšijeme od horního okraje. Začátek švu zajistíme zadními stehy. Na špičce záševků šev nezapošíváme, ale nitě zauzlujeme. Záševky sežehlíme k zadnímu středu. Na předních dílech kalhot složíme záhyby ve směru šipek a přistehujeme na horní okraj.

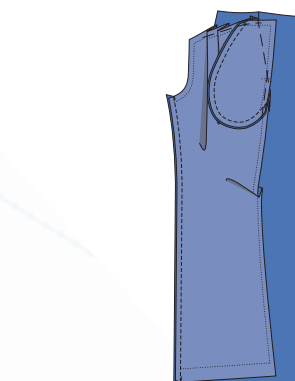
2 VÝZTUHA

Vlizelín složíme podélně na polovinu, lepicí stranou dovnitř. Díl 5 položíme k přehybu, díl 6 položíme na vlizelín. Díly přišpendlíme. Po obvodu všech dílů zakreslíme přídatky na švy (1,5 cm). Díly výztuhy vystříháme a nažehlíme na rubovou stranu vnějších (= drobný vzor) a vnitřních (= velký vzor) dílů sedla.



5 PŘEDŠITÍ PRŮHMATŮ KAPES

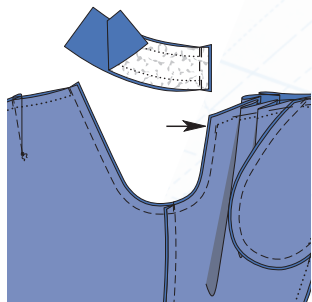
Na okraje průhmatů kapes na předních dílech kalhot našpendlíme lícem k líci kapsové vácčky (čís. značka 1). Vácčky přišijeme. Švové přídatky sestříháme na šíři 7 mm. Kapsové vácčky obrátíme do rubu. Okraje sežehlíme. Průhmaty kapes v kraji prošijeme.



8 VNITŘNÍ KROKOVÉ ŠVY

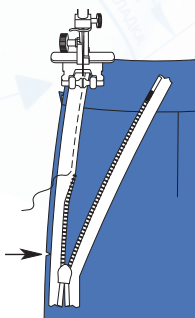
Vždy jeden přední a zadní díl kalhot položíme lícem k líci na sebe a sešpendlíme je podél okrajů vnitřních krokových švů (čís. značka 3), přitom dbáme na to, aby se spodní pruhy vzoru přesně stýkaly. Vnitřní krokové švy sešijeme. Švové přídatky společně začistíme a sežehlíme dozadu.

škola šití



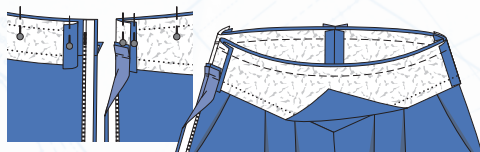
9 PŘEDNÍ A ZADNÍ STŘEDOVÝ ŠEV

Díly kalhot položíme lícem k líci na sebe tak, aby se vnitřní krokové švy stýkaly. Sešpendlíme přední a zadní středový šev. Šev sešijeme, vpředu začínáme přesně na vyznačené linii sesazovacího švu sedla (šipka). Švové přídatky společně začistíme a rozžehlíme odshora až k zaoblení v rozkroku. Zadní sedla sešpendlíme vždy lícem k líci podél zadního středového švu. Sedla sešijeme. Švové přídatky rozžehlíme.



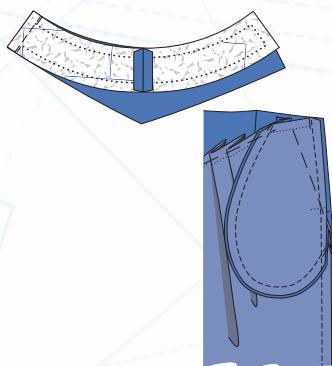
12 SKRYTÝ ZIP, PRAVÁ POLOVINA

Značku pro rozpárek vyznačíme malým nástřihem na okraji přídatků levého bočního švu – 5 mm postačí (šipka). Rozevřený zip přišpendlíme vrchní stranou dolů 5 mm od okraje látky na zadní díl kalhot, horní zakončení zoubkové části začíná na vyznačeném horním okraji sedla. Zip přišijeme pomocí speciální patky na skryté zipy až ke značce pro rozpárek (nástřih), jehla přitom leží nalevo od zoubků.



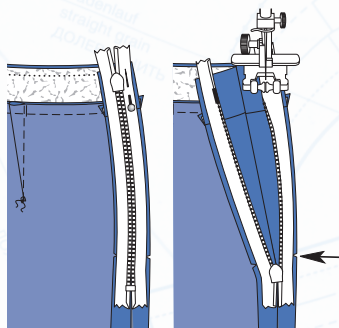
15 PŘIŠITÍ VNITŘNÍHO SEDLA K VNĚJŠÍMU SEDLU

Vnitřní sedlo našpendlíme lícem k líci na horní okraj vnějšího sedla, boční švy a zadní středové švy se stýkají. Boční krátké okraje sedla (vnitřní sedlo) přehneme 5 mm před vyznačenou švovou linií zpět a přišpendlíme na horní okraj. Přídatky rozpárek se zipem otočíme do líce a přišpendlíme přes sesazovací šev sedla. Přídatky rozpárek a vnitřní sedlo přišijeme podél horního okraje kalhot.



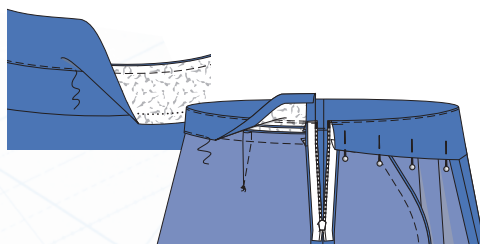
10 PRAVÝ BOČNÍ ŠEV

Vyznačené linie pravého bočního švu sešpendlíme lícem k líci (čís. značka 2), přitom dbáme na to, aby se horní a spodní pruhy vzoru přesně stýkaly. Pravý boční šev sešijeme. Švové přídatky společně začistíme a sežehlíme dozadu. Sešpendlíme pravý boční šev na vnějších a vnitřních dílech sedla (čís. značka 4) a šev sešijeme. Švové přídatky rozžehlíme.



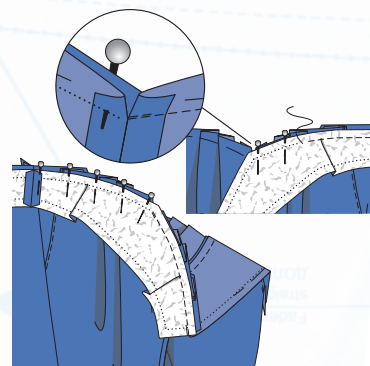
13 SKRYTÝ ZIP, LEVÁ POLOVINA

Zip zavřeme. Druhou tkanici zipu položíme na okraj rozpárek na předním dílu kalhot a nahoře ji přišpendlíme. Zip rozevřeme a druhou tkanici zipu přišijeme až ke značce pro rozpárek, jehla leží napravo od zoubků. Zip zavřeme.



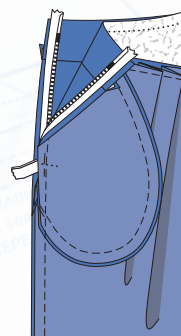
16 DOKONČENÍ SEDLA

Švové přídatky sestříháme. Přídatky rozpárek otočíme do rubu. Vnitřní sedlo otočíme nahoru a přišijeme těsně vedle sesazovacího švu na přídatky; šev šijeme co nejdále. Sedlo obrátíme do rubu, horní okraj kalhot sežehlíme. Vnitřní okraj sedla podhrneme a přišpendlíme přes sesazovací šev sedla. Krátké strany vnitřního sedla přišijeme v ruce na tkanice zipu. Z lícové strany sedlo v kraji prošíjeme.



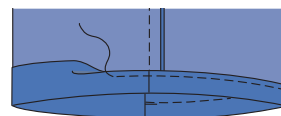
11 PŘIŠITÍ VNĚJŠÍHO SEDLA

Vnější sedlo přišpendlíme až ke špičce sedla (= středový šev) od levého bočního okraje kalhot na horní okraj předních dílů kalhot. Vnější sedlo přišijeme. Na horní okraj kalhot přišpendlíme od středového švu druhou polovinu sedla. V jednom sledu přišpendlíme zadní sedlo na horní okraj zadních dílů kalhot, boční švy a zadní švy se přitom stýkají. Sedlo přišijeme. Švové přídatky sežehlíme do sedla.



14 LEVÝ BOČNÍ ŠEV

Přední díl kalhot položíme lícem k líci na zadní díl kalhot a sešpendlíme boční šev odspodu až téměř ke značce pro rozpárek, předtím však volný konec zipu vytáhneme ven. Linie švu se stýkají. Šev sešijeme. Švové přídatky v partii zipu začistíme. Švové přídatky pod zipem společně začistíme a sežehlíme dozadu.



17 ZÁLOŽKY

Přídatky záložek sežehlíme do rubu, podhrneme na šíři 2 cm a v kraji přišijeme.