

Údaje pro jednotlivé velikosti jednoho střihu uvádíme v návodech za sebou oddělené pomíčkami. Pokud je uveden pouze jeden údaj, platí pro všechny velikosti střihu.

144 Dívčí šatičky ●●

Velikosti 98, 104, 110, 116, 122

ze strany 18

Zadní délka šatů: 52-55-57-60-63 cm

Spotřeba:

krepšifon šíře 140 cm: 0,70-0,75-0,75-0,80-0,80 m; satén na ozdobné detaily, šíře 140 cm: 0,25 m pro všechny velikosti

Doporučený materiál: lehké, měkce splyvavé látky

Schematický střih:

Podle schematického nákresu zhotovíme střih předního a zadního dílu (a) ve skutečné velikosti.

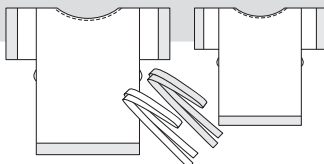
Přidávky na švy:

na švy a okraje 1 cm

Střiháme:

Z krepšifonu:

- přední díl podle schematického střihu 1x, střed v přehybu látky
- zadní díl podle schematického střihu 1x, střed v přehybu látky
- 2 rukávy široké 40-40-40-42-42 cm, dlouhé 12-13-14-15-16 cm
- 2 šikmé proužky na výstřih, dlouhé 28-28-29-29-30 cm, široké 4 cm (včetně přidavků)
- vázačka dlouhá 125-125-125-130-130 cm, široká 6 cm, hotová šíře 3 cm



Ze saténu:

- vázačka dlouhá 125-125-125-130-130 cm, široká 6 cm, hotová šíře 3 cm
- 2 lemy na rukávy, dlouhé 40-40-40-42-42 cm, široké 5 cm
- spodní lem, 2 díly dlouhé 39-40-40-41-41 cm, široké 5 cm

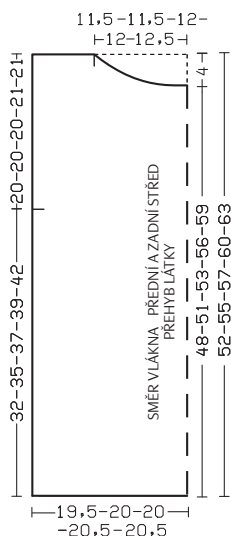
Pracovní postup:

- Šikmé proužky na výstřih podélně složíme a sežehlíme. Dvojitě šikmé proužky našpendlíme na okraje výstřihu tak, aby hrana přehybu proužku ležela na dílu 1 cm vedle švové linie. Proužky přišijeme podél okrajů výstřihu. Švové přidávky sestříháme. Šikmé proužky otočíme do rubu, okraje sežehlíme. Okraje výstřihu prošijeme v šíři 7 mm.
- Sešijeme ramenní švy.
- Rukávy přišijeme mezi příčnými značkami k přednímu a zadnímu dílu. Přesahující okraje rukávových švů přehneme vždy na konci švu nahoru a přišpendlíme. Sešijeme boční švy od sesazovacího švu rukávů až dolů. Špendlíky odstraníme a sešijeme rukávové švy.
- Sešijeme krátké strany na lemech rukávů. Přidávek na horních okrajích lemů sežehlíme. Lemy přišijeme z rubu – lícem k rubu – ke spodním okrajům rukávů. Lemy otočíme do líce, horní okraj lemů v kraji přišijeme.
- Sešijeme boční švy na spodním lemu. Spodní lem přišijeme ke spodnímu okraji šatů stejně jako lemy k rukávům.
- Vázačka viz model 131. Na bočních švech vypracujeme ve výši pasu nitěná poutka dlouhá asi 4 cm: Přes švy napneme 3-4 nitě a hustě je obšijeme smyčkovacím stehem.

Schematický nákres

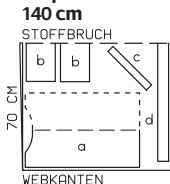
přední díl/zadní díl (a)

Údaje jsou uvedeny v centimetrech.

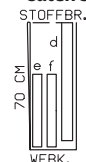


Položové plány

krepšifon šíře 140 cm



satén šíře 140 cm



Střiháme z dvojité vrstvy látky, lícová strana leží uvnitř.