

Údaje pro jednotlivé velikosti jednoho střihu uvádíme v návodech za sebou oddělené pomlčkami. Pokud je uveden pouze jeden údaj, platí pro všechny velikosti střihu.

### 113 Šála s kapucí ●●

**Upozornění:** Na spodním okraji šály nabere oka úpletu na pletací jehlici a uzavřeme je. K tomu budeme potřebovat zbytek úpletu, jehož oka vypáremo a přizí smotáme do klubíčka. Tloušťka pletacích jehlic závisí na použitém úpletu.

#### Spotřeba:

příčně vzorovaný úplet šíře 145 cm: 1,30 m; pletací jehlice odpovídající tloušťky; prýmek šíře 1 cm: 1,00 m; hedvábný papír se čtverečkovým rastroem (k dostání ve specializovaných prodejnách)  
**Doporučený materiál:** úplety. Na šálu s kapucí použijeme pouze úplety, jejichž oka se dají vypárat.

#### Schematický střih:

Podle nákresu vyznačíme na hedvábný papír se čtverečkovým rastroem stříhový díl ve skutečné velikosti. Jeden čtvereček v nákresu odpovídá 5 x 5 cm ve skutečné velikosti. Díl vystříháme.

#### Přidávky na švy:

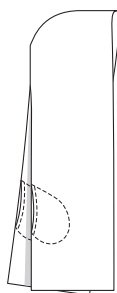
na švy 1 cm

#### Střiháme:

– díl šály podle schematického střihu 2x, střed v přehybu látky

#### Pracovní postup:

■ Švové přidávky na obou dílech šály začistíme, nejlépe overlockovým stehem. Spodní okraje (krátké strany) zůstanou nezačistěné. Na podélné okraje vyznačíme průhmaty kapes. Z prýmku odstříháme díly o 5 cm delší než průhmaty kapes. Prýmek položíme v šíři 8 mm na švové přidávky průhmatů kapes, nahoře a dole necháme prýmek přesahovat ve stejné délce. Vnitřní okraj prýmku v kraji přišijeme.

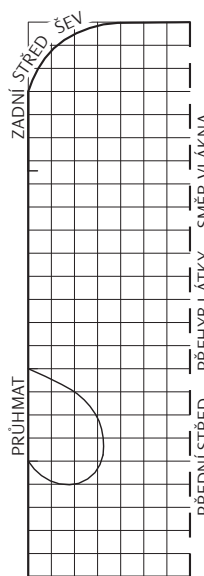


■ Oba díly šály položíme lícem k líci na sebe. Okraje kapuce nad příčnými značkami sešijeme. Jeden díl šály otočíme nahoru. Druhý díl šály složíme podélně na polovinu, podélné okraje pod příčnou značkou sešijeme, průhmat kapsy necháme nesešitý, nad a pod průhmatem šijeme šev těsně vedle prýmku. Druhý díl šály složíme podélně, podélné okraje sešijeme, průhmat kapsy necháme nesešitý.

■ Šálu obrátíme nesešitými krátkými stranami do líce, kapuce vsuneme do sebe. Švy kapucí sešijeme v ruce několika stehy. Průhmaty kapes prošijeme v šíři 1 cm, přitom přichytíme prýmek. Díly šály prošijeme podle vyznačení ve schématu, přitom přichytíme spodní stranu.

■ Oka na spodních okrajích vrchní a spodní strany nabere na pletací jehlici a vypáranou přízi je volně uzavřeme.

Nákres  
1 čtvereček = 5 x 5 cm



#### Polohový plán pro látku šíře 145 cm

Látku složíme podle polohového plánu dvojnásobně, lícová strana leží uvnitř.

