

08/2013 Download

Údaje pro jednotlivé velikosti jednoho střihu uvádíme v návodech za sebou oddělené pomlčkami. Pokud je uveden pouze jeden údaj, platí pro všechny velikosti střihu.

147 Dívčí tričko ••

Velikosti 134, 140, 146, 152, 158
Zadní délka: 48-50-53-55-58 cm

Spotřeba:

elastický žerzej, příčně pruhovaný, šíře 150 cm; 0,65-0,65-1,40-1,40-1,40 m; dvojitá jehla

Pro malbu na látku: propustná textilní šablona ve tvaru hvězdy „My Style“ (Rayher); akrylová barva Multi-Surface Satin „Pink Dahlia“ od fy Martha Stewart Crafts

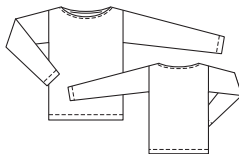
Doporučený materiál: elastický žerzej. Tento model šijeme pouze z elastických žerzejů.

Schematický střih:

Podle schematického nákresu zhotovíme střih předního dílu (a), zadního dílu (b) a rukávu (c) ve skutečné velikosti – horní linie výstřihu platí pro zadní výstřih, spodní linie platí pro přední výstřih.

Přidávky na švy a záložky:

na švy a okraje 1,5 cm, na záložku 3 cm, na záložky rukávů 3 cm (přidávky rukávových záložek rozšíříme do stran)



Střiháme:

- přední díl podle schematického střihu 1x, střed v přehybu látky
- zadní díl podle schematického střihu 1x, střed v přehybu látky
- rukáv podle schematického střihu 2x, střed v přehybu látky

Pracovní postup:

Upozornění: Švy na pružných látkách sešíváme speciálním elastickým stehem nebo úzce nastaveným obnitkovacím stehem. Přidávky záložek přišíváme dvojitou jehlou, aby okraje zůstaly pružné.

■ Přidavek na okrajích výstřihu na předním a zadním dílu otočíme do rubu a z líce

přijíme dvojitou jehlou v šíři 1 cm.

■ Sešijeme ramenní švy. Švové přidávky sestříháme na šíři 7 mm, společně je začistíme a sežehlíme dozadu. Konce švových přidávků přišijeme v ruce na výstřih.

■ K přednímu a zadnímu dílu přišijeme mezi příčnými značkami rukávy. Přesahující okraje přidávků rukávových švů přehněme na konci švu vždy nahoru a přišpendlíme. Sešijeme boční švy od sesazovacího švu rukávu až dolů. Špendlíky odstraníme. Sešijeme rukávové švy.

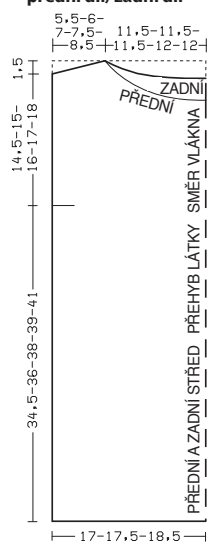
■ Přidavek záložky a přidávky rukávových záložek otočíme do rubu a z líce přišijeme dvojitou jehlou v šíři 3 cm.

■ **Malba na látku:** Hotové tričko vypereme, abychom odstranili apreturu. Mezi přední a zadní díl vsuneme několik vrstev novinového papíru nebo karton, tím zabráníme protečení barvy na zadní díl. Šablonu umístíme do prostřed předního dílu a motiv přeneseme. Při barvení postupujeme podle pokynů výrobce barvy.

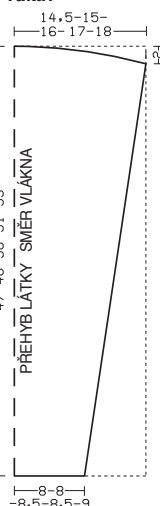
Schematické nákresy

Údaje jsou uvedeny v centimetrech.

přední díl/zadní díl

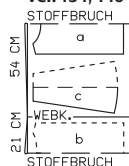


rukáv



Pohobové plány pro látku šíře 150 cm

vel. 134, 140



Látku složíme podle pohobového plánu dvojnó, lícová strana leží uvnitř.

vel. 146-158

