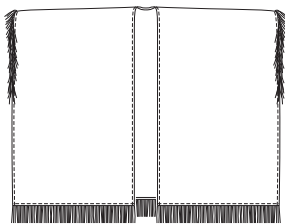


burda style

Kaftan ●●

Velikost 34 – 44

Zadní délka: 95 cm (bez trásni)



Látky & materiál

Doporučený materiál: lehké, měkce splyvavé látky s bordurovým vzorem viskózový batist s raportem vzoru širokým 84 cm

Spotřeba látky

Velikost	34 – 44	
Šířka látky	cm	Spotřeba látky (metry/yds)
	ins	
	145	2,52 (3 raporty)
	57	2¾

Další materiál: trásňová porta šíře 10 cm: 4,00 m

Stříhání

Papírový stříh

Podle schematického nákresu zhotovíme stříhový díl ponča ve skutečné velikosti. Hedvábný papír složíme (= přehyb látky), po vystřížení jej rozložíme. Stříhový díl **a** přišpendlíme na látku podle polohového plánu. Díl **b** vyznačíme přímo na látku.

Přidávky na švy a záložky

V rozměrech dílů **a** a **b** jsou již zahrnuty přidávky v šíři 1,5 cm.

Rozměry dílu b

Vel.	34 – 44		Šířka pro všechny velikosti (cm / ins)
	Délka (cm / ins)		
b	27	3	
	10%	1½	

Stříháme

a pončo 1x

b šikmý proužek podsádky pro zadní okraj výstřihu 1x

Pracovní postup

■ Šikmý proužek podsádky složíme na poloviční délku a vyznačíme střed. Pak proužek složíme podélně lícovou stranou ven a sežehlíme. Dvojitý šikmý proužek našpendlíme lícem k lici na zaoblený okraj výstřihu (střed proužku na zadní střed) tak, aby volně dvojitě okraje proužku ležely na dílu 1 cm vedle okraje výstřihu. Proužek přišijeme ve vzdálenosti 1,5 cm od okraje výstřihu. Švové přidávky v místech zaoblení sestříháme.

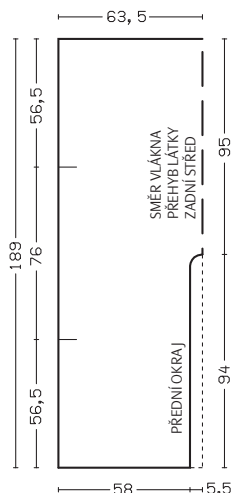
me. Proužek podsádky otočíme nahoru, konce podhrneme. Proužek otočíme do rubu, okraje sežehlíme. V jednom sledu sežehlíme přidávky předních okrajů do rubu. Přidávky podhrneme na poloviční šíři a přišijeme, v jednom sledu přišijeme vnitřní okraj proužku.

■ Sešijeme boční švy pod příčnými značkami. Přidávky bočních svů a průramků v jednom sledu začistíme. Švové přidávky rozžehlíme, přidávky průramků sežehlíme do rubu. Z trásňové porty odstříháme 2 díly dlouhé vždy 78 cm. Porty přistehujeme pod sežehlený okraj průramků, konce port podhrneme. Porty v kraji přišijeme.

■ Přidavek záložky začistíme a sežehlíme do rubu. Zbývající trásňovou portu přistehujeme pod sežehlený přidavek záložky, konce porty podhrneme. Portu v kraji přišijeme.

Schematický nákres dílu a

Údaje jsou uvedeny v centimetrech



Polohový plán

viskózový batist šíře 145 cm

Stříháme z jednoduché vrstvy látky, lícová strana leží nahoře. Dbáme na raport vzoru.

