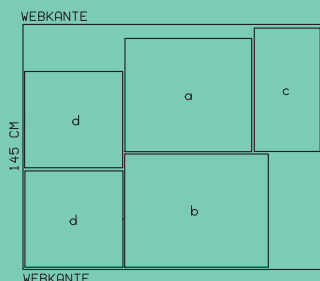


Pohotový plán



pro látku šíře 145 cm, vel. 34/36 až 42/44

PULOVŘ

Velikosti: 34/36, 38/40, 42/44

Zadní délka: asi 80 cm

Doporučený materiál

buklé, hrubé pleteniny

Střiháme

Pro tento model neuvádíme na příloze žádné stříhové díly. Díly **a**, **b**, **c**, **d** vyznačíme křídou přímo na rubovou stranu jednoduché vrstvy látky. Rozměry (včetně přídaveků 1,5 cm) viz tabulka.

Rozměry dílů a, b, c, d (cm / ins)

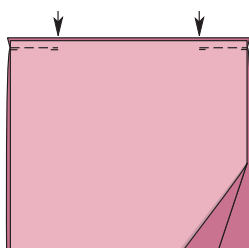
Velikost	34/36	38/40	42/44
a	72	73,5	75
Délka	28%	29	29½
a	59	63	67
Šířka	23¼	24¼	26%
b	82	83,5	85
Délka	32¼	32%	33½
b	59	63	67
Šířka	23¼	24¼	26%
c		73	
Délka		28¾	
c		39	
Šířka		15%	
d		58	
Délka		22%	
d	53	55	57
Šířka	20%	21%	22½

Spotřeba látky

Velikost	34/36	38/40	42/44
Šířka látky	cm	Spotřeba látky (metry / yds)	
	ins		
	145	1,80	
	57	2	

Pulovř

a přední díl	1x
b zadní díl	1x
c límec	1x
d rukáv	2x

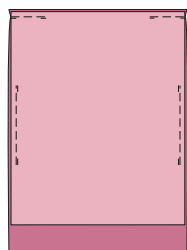
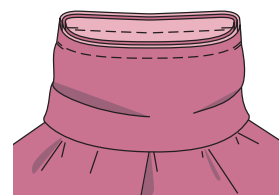


RAMENNÍ ŠVY

1 Přední díl, zadní díl a rukávy po obvodu začistíme. Přední díl položíme na zadní díl lícovou stranou dovnitř, horní okraje dílů leží přesně na sobě. Sešijeme ramenní švy, uprostřed necháme 35 cm nesešitých pro výstřih (šipky). Konce švů zajistíme zadními stehy. Přídávky rozžehlíme.

PŘIŠITÍ LÍMCE

4 Volné okraje límce přišpendlíme lícem k líci na výstřih tak, aby se šev stýkal se zadním středem. Límec přišijeme, v partiích ramenních švů šev vždy přerušíme.

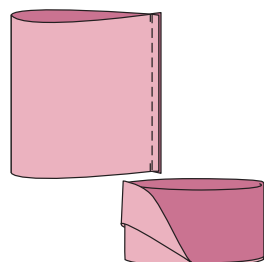
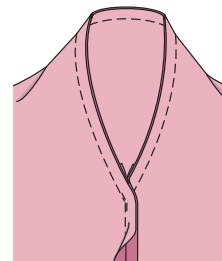


BOČNÍ ŠVY

2 Boční švy sešijeme, nahoře necháme podle velikosti pro průramky nesešitých 25 cm, 26 cm nebo 27 cm. Dole končíme u všech velikostí 31 cm nad zadním spodním okrajem (delší okraj). Konce švů zajistíme. Švové přídávky rozžehlíme, přídávky na rozparkách sežehlíme.

RUKÁVY

5 Rukávy podélně složíme lícovou stranou dovnitř. Sešijeme rukávové švy (v délce 58 cm) až k hornímu přídávku. Švové přídávky rozžehlíme. Rukávy přišpendlíme lícem k líci do průramků, rukávové a boční švy se stýkají. Rukávové švy začínají a končí vždy na bočním švu.



LÍMEC

3 Límec složíme lícem k líci a sešijeme okraje dlouhé 39 cm. Přídávky rozžehlíme. Límec složíme na polovinu, rubovou stranou dovnitř. Volné okraje límce společně začistíme.

ZÁLOŽKA / ROZPARKY

6 Přídávky rozparků otočíme dopředu. Záložku začistíme, sežehlíme do rubu a přišijeme v šíři 1,2 cm. Přídávky rozparků obrátíme opět do rubu a přišijeme stejně jako záložku, na konci rozparku vedeme šev napříč. Stejně přišijeme záložky rukávů.

